

## CAMPING MUNICIPAL DE FOUGERES -

36190 ST PLANTAIRE

Tél : 02 54 47 20 01 - Fax : 02 54 47 34 41

Email : [campingmunicipal.fougeres@orange.fr](mailto:campingmunicipal.fougeres@orange.fr)

<http://www.saint-plantaire.fr>

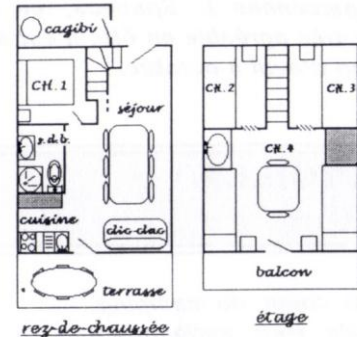
### LOCATION DE CHALETS : de mars à décembre

#### Chalets "Primevère", "Bruyère" et "Genêts"

Situés dans un espace privilégié et bénéficiant d'une vue agréable sur le lac d'Éguzon, les chalets **Primevères, Bruyères et Genêts** sont entièrement équipés pour 6 à 8 personnes. Agrémentés d'une terrasse ombragée, et d'un balcon à l'étage, ils offrent un grand confort aussi bien en été qu'en hiver.

**Équipement** : plaques de cuisson à gaz, micro-ondes, mini-four grill, réfrigérateur, cafetière électrique, TV, lave vaisselle, lave-linge, chauffage

**Couchages** : RDC : 1 chambre avec 1 lit 2 personnes . Étage : 1 chambre avec 4 petits lits. Séjour : 1 clic-clac. (couvertures pour 1 lit de 2 personnes, 1 clic-clac pour 2 personnes et 4 lits individuels). Couvertures et oreillers fournis (couettes en hiver). Draps en option.

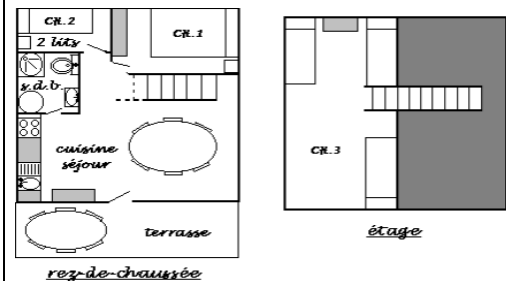


#### Chalets "Aubépine" et "Coquelicot"

Situés sur le haut du Camping, dans un cadre boisé et tranquille, les chalets **Aubépine et Coquelicot** sont entièrement équipés pour 7 personnes et agrémentés d'une terrasse ombragée.

**Équipement** : plaques de cuisson électriques, mini-four grill, cafetière électrique, réfrigérateur, chauffage. Sanitaires privés.

**Couchages** : au RDC 1 chambre avec un lit double, 1 chambre avec 2 lits superposés. A l'étage, 1 chambre avec 3 lits 1 personne. Couvertures et oreillers fournis (couettes en hiver). Draps en option.



### Location d'avril à octobre.

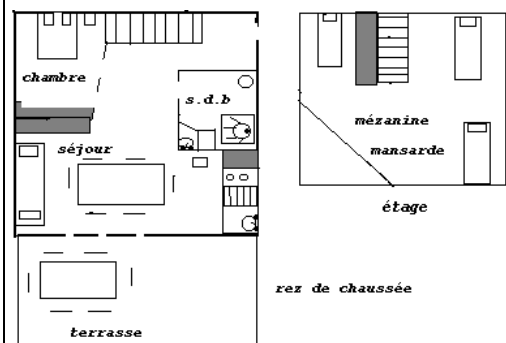
#### Chalets "Lilas", "Mimosas", "Châtaignier", "Chêne", "Erable" et "Marronnier"

Situés dans un espace agréable, ces chalets sont idéalement équipés pour accueillir 5 personnes (éventuellement 7). Agrémentés d'une terrasse, ils offrent un grand confort aussi bien en été qu'en hiver.

**Lilas** bénéficie d'une vue sur le lac.

**Équipement** : plaques de cuisson électriques, mini-four grill, cafetière électrique, réfrigérateur, TV, lave-linge, lave-vaisselle, chauffage. Sanitaires privés.

**Couchages** : RDC : chambre avec 1 lit pour 2 personnes, séjour : 1 clic-clac 2 personnes. Étage : chambre avec 3 lits individuels. Couvertures et oreillers fournis (couettes en hiver). Draps en option.



#### Chalets "Cannas" et "Flamboyant"

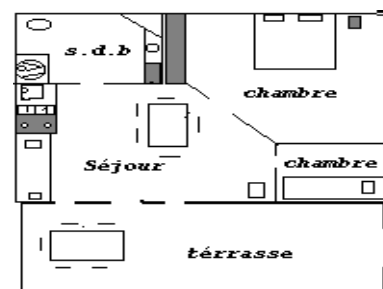
Situés dans un espace agréable, surplombant le lac, ces chalets sont équipés pour accueillir 3 à 5 personnes.

**Équipement** : plaques de cuisson électriques, mini-four grill, cafetière électrique, réfrigérateur, TV, lave-linge, lave-vaisselle, chauffage. Sanitaires privés.

**Couchages** : une chambre avec 1 lit pour 2 personnes, une chambre avec un lit 1 personne . Séjour : 1 clic-clac 2 personnes.

Couvertures et oreillers fournis (couettes en hiver). Draps en option.

**Ces chalets peuvent accueillir des personnes handicapées.**



**LOCATION DE BUNGALOWS et MOBIL-HOMES :  
de mai à septembre . (Pas de chauffage)**

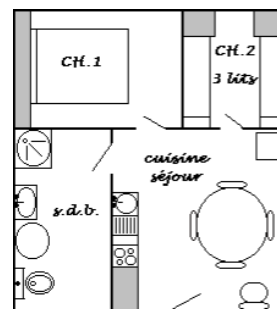
**Bungalows "Violette" et "Églantine"**

Situés sur le haut du camping, dans un cadre agréable et tranquille, les bungalows **Violette et Églantine** sont entièrement équipés pour 5 personnes et dotés d'une terrasse.

**Équipement** : plaques de cuisson à gaz, mini-four grill, cafetière électrique, réfrigérateur. Sanitaires privés. **Pas de chauffage.**

**Couchages** : 1 chambre avec un lit double, 1 chambre avec 3 lits individuels, dont 2 lits superposés.

Couvertures et oreillers fournis. Draps en option.



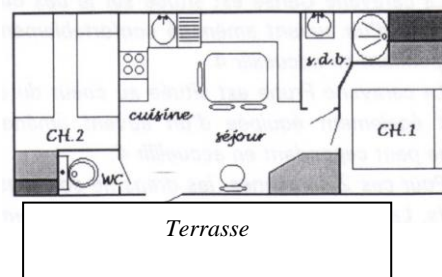
**Mobil-homes "Belette", "Bouvreuil" ,  
"Epervier", "Marmotte"**

Ces mobil-homes sont équipés pour 4 personnes. **Bouvreuil et Epervier** sont situés sur les hauteurs du camping. **Belette** se situe en bordure du lac, **Marmotte** surplombe le lac. Tous sont dotés d'une terrasse semi-couverte

**Équipement** : plaques de cuisson à gaz, mini-four grill, cafetière électrique, réfrigérateur. Sanitaires privés. **Pas de chauffage.**

**Couchages** : 1 chambre avec un lit double, 1 chambre avec 2 lits individuels.

Couvertures et oreillers fournis. Draps en option.



**LOCATION DE MOBIL-HOME - AVEC CHAUFFAGE -  
D'avril à octobre'**

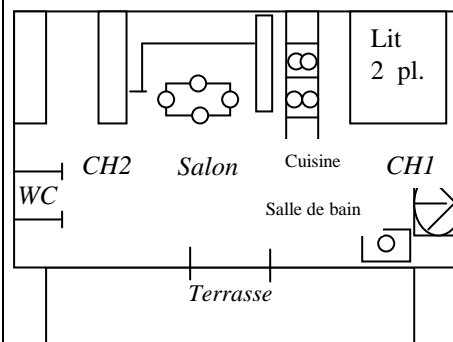
**Mobil-Home "Chevreuil"**

Situé dans la partie haute du camping, dans un environnement calme et tranquille, le Mobil-home **Chevreuil** offre un salon spacieux et une terrasse semi-couverte, orientée plein sud.

**Équipement** : plaques de cuisson à gaz, mini-four grill, cafetière électrique, réfrigérateur. **Télévision, chauffage, sanitaires privés.**

**Couchages** : 1 chambre avec un lit double, 1 chambre avec 2 lits individuels et une banquette-lit convertible deux places dans le salon.

Couvertures et oreillers fournis. Draps en option.



**Bungalows de toile 1 à 4**

Situés en plein cœur du camping, face à la piscine, les bungalows de toile sont entièrement équipés pour 4 personnes et disposent d'une terrasse agrémentée d'une table de jardin et de bancs en bois.

**Équipement** : réchaud à gaz, réfrigérateur, cafetière électrique. **Pas de chauffage. Pas d'eau. Pas de sanitaires.** (Accès aux sanitaires collectifs situés à moins de 100 m)

**Couchages** : 2 chambres avec dans chacune, 2 lits individuels.

Couvertures et oreillers fournis. Draps en option.

